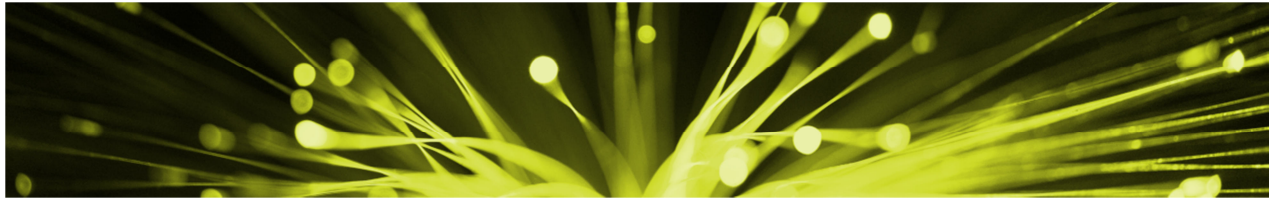


Kostenberechnung FTTH-Glasfasernetz



Fundierte Prüfung zum Fixpreis - mehr als eine theoretische Kostenschätzung



Überzeugendes Vorgehen

Basierend auf den Gegebenheiten in Ihrer Gemeinde und unseren konzeptionellen Praxis-Grundlagen führen unsere Fachexperten mit Unterstützung der Planungssoftware eine Prüfung und Kostenberechnung durch. Daraus erstellen wir für Sie eine detaillierte Kostenhochrechnung der Ausbaurkosten für Ihr FTTH-Glasfasernetz.

Ihre Vorteile

- Zum Pauschalpreis exakt auf Ihre Gemeinde zugeschnitten
- Sie erhalten eine solide Basis als Entscheidungsgrundlage für weitere Schritte
- Wird praxisorientiert und unabhängig von Lieferanten und Dienstleister erstellt

Signum Engineering

Signum Engineering ist seit über 25 Jahren auf Kommunikationsnetze spezialisiert und besitzt fundierte Erfahrungen in der Konzeption und Planung von modernen Glasfaser basierten Lösungen. An den zwei Standorten in Pratteln (BL) und Horw (LU) werden von dem engagierten Team von Fachspezialisten Dienstleistungen im Bereich der Planung, Projektierung und Betriebsbegleitung erbracht, sowie regelmässige Fachkurse angeboten.

Kontakt

Lukas Zwyer, Telefon 061 821 80 90, E-Mail l.zwyer@signum-engineering.ch

Jetzt
kontaktieren

Angebotsdetails

Basierend auf unseren Grundlagen

- Netzkonzept
- Faserkonzept
- Preise externer Leistungen (Material, Installation, Tiefbau)

Lieferumfang

- Kostenberechnung Referenzgebiet
- Kostenhochrechnung gesamtes Gemeindegebiet
- Plan Referenzgebiet als PDF-Datei

Diese Informationen benötigen wir

- Daten Gemeinde oder bestehendes Netz
 - Anzahl Gebäude und Anzahl Nutzungseinheiten (Wohn- und Geschäftseinheiten)
 - Können bereits vorhandene Kabeltrassen benutzt werden? Wenn ja, welche?
- Vorschlag Referenzgebiet und Plan des Referenzgebiets (Leitungskataster Plan als DXF oder PDF mit Gebäuden oder alternativ Adressliste der Gebäude als CSV)
- Eventuell weitere Informationen nach Bedarf (auf Nachfrage Signum)

Bedingungen

- Kostenhochrechnung auf Basis einer Referenzzone mit bis zu 100 Gebäuden (mehr gegen Aufpreis möglich)
- Vorgeplanter Leitungsverlauf dient zur Hochrechnung, keine Ausführungsreife
- Exklusive Inhouse-Verkabelung
- Ohne Berücksichtigung der Auslastung der Kabeltrassen
- Verwendung von Standardpreisen (können bei Bedarf durch Kunde angepasst werden)

Kosten und Lieferfrist

- CHF 7'900.- (exkl. MWST)
- Lieferfrist ca. 1 bis 2 Monate (nach Vereinbarung)

Unterstützung nach Bedarf

Gerne bieten wir Ihnen Unterstützung nach Bedarf bei der Ermittlung und Aufbereitung der benötigten Daten oder Kostenberechnungen für Ihre spezielle Ausgangslage, Anforderung oder Variante an.